

XI

CONFERENCIA Y ASAMBLEA ANUAL

de la Red Interamericana
de Catastro y Registro
de la Propiedad

LIMA 2025

#CONFCAT25



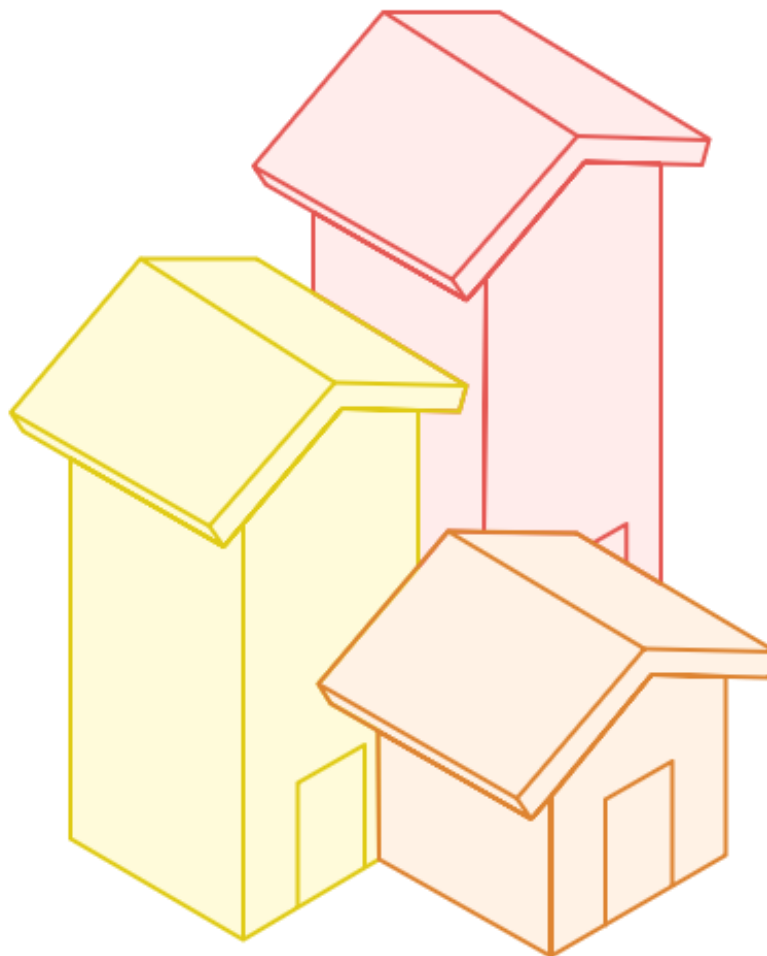
Del dato aislado al sistema conectado: el Número Único Predial (NUPRE) como pilar de la interoperabilidad catastral en Colombia

Instituto Geográfico Agustín Codazzi (IGAC)

Camila Baquero
Subdirectora General



Interrelación Catastro Registro



1

Facilitar la identificación

Facilitar la identificación de cambios en las bases catastral y registral, permitiendo su actualización coordinada.

2

Implementar estrategias

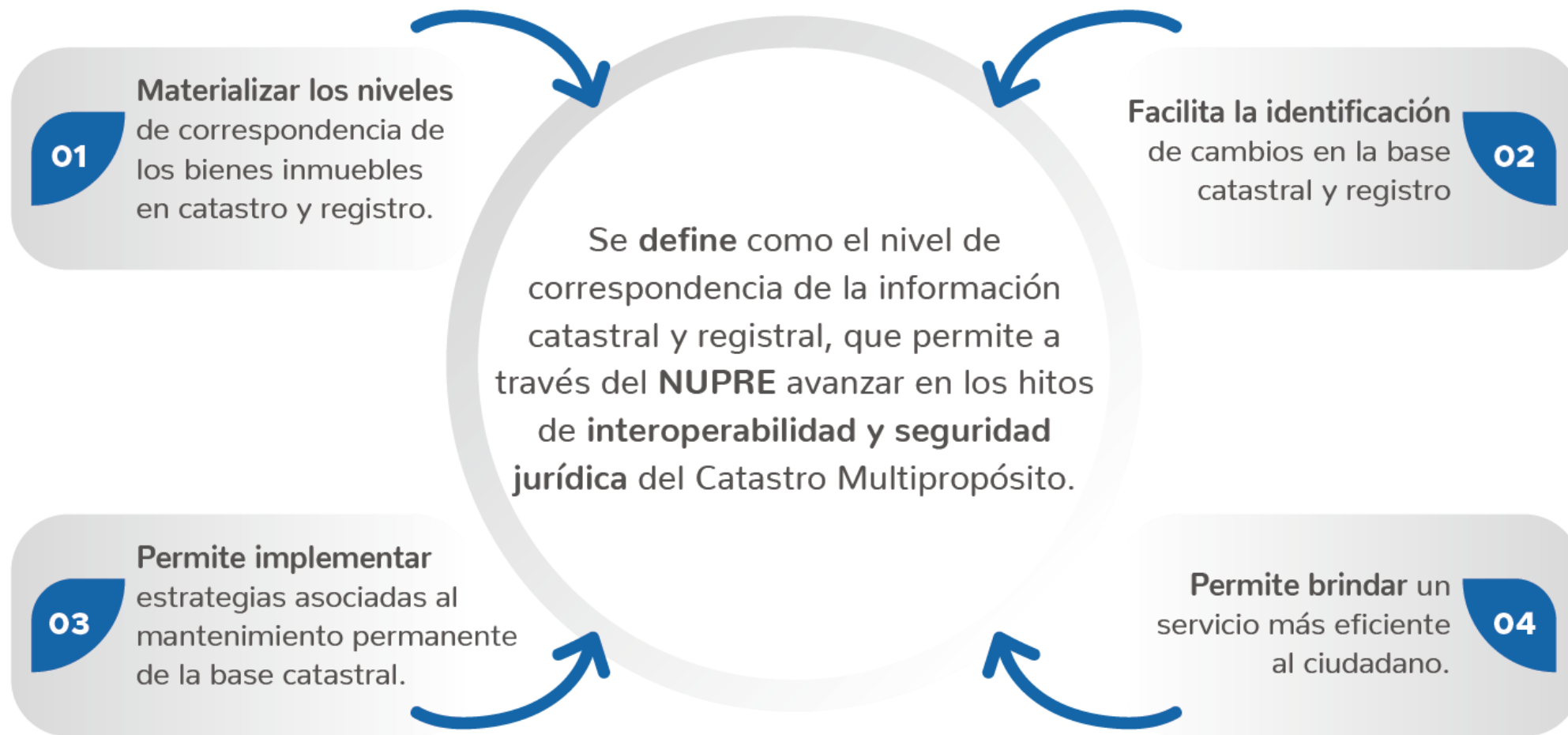
Implementar estrategias de mantenimiento permanente de la base catastral, sustentadas en información validada y depurada.

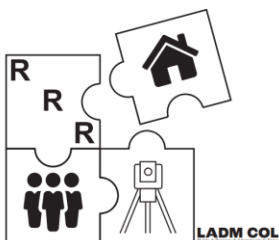
3

Brindar un servicio eficiente

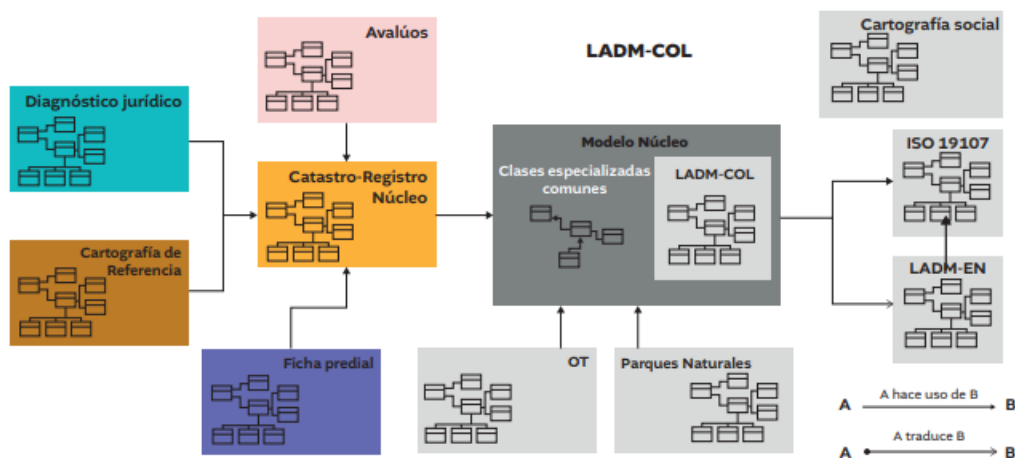
Brindar un servicio más eficiente al ciudadano, reduciendo duplicidades, errores y tiempos de gestión.

Interrelación Catastro Registro

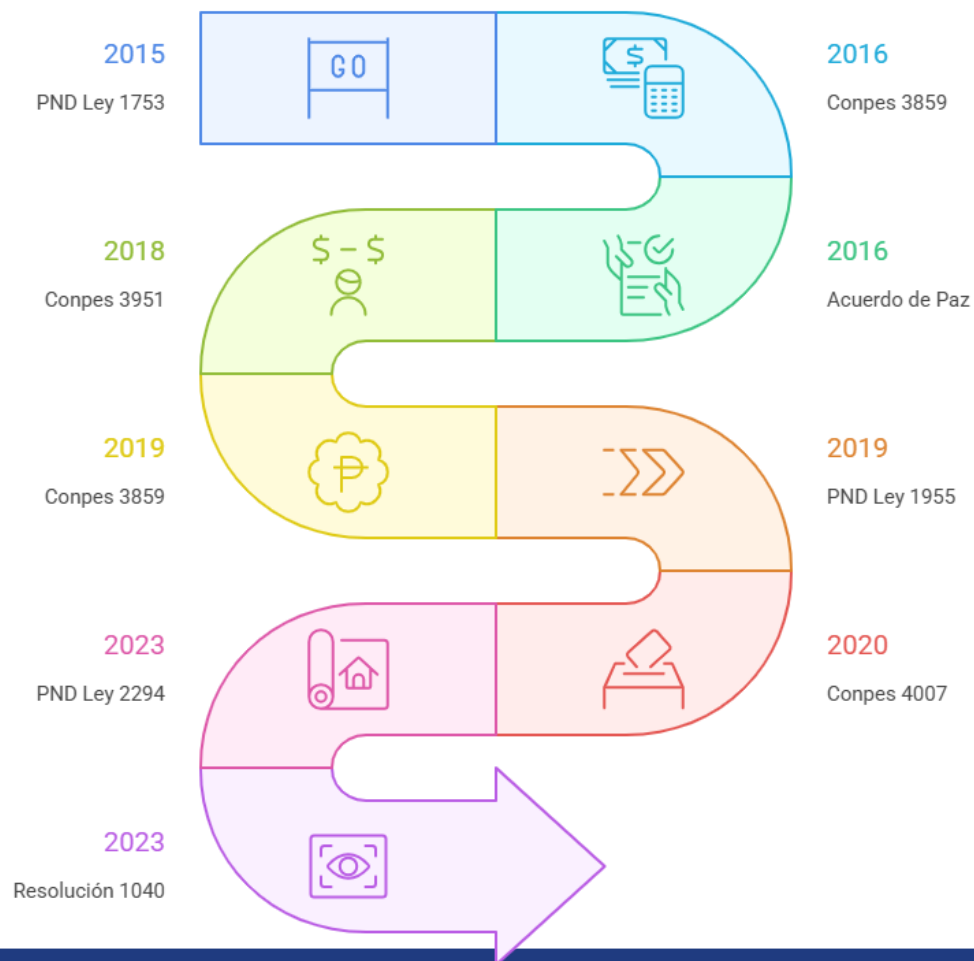




Eje semántico y de estandarización: LADM_COL



Eje Institucional: consolidación de la política pública y el marco regulatorio





GESTORES CATASTRALES

835

Municipios IGAC

117

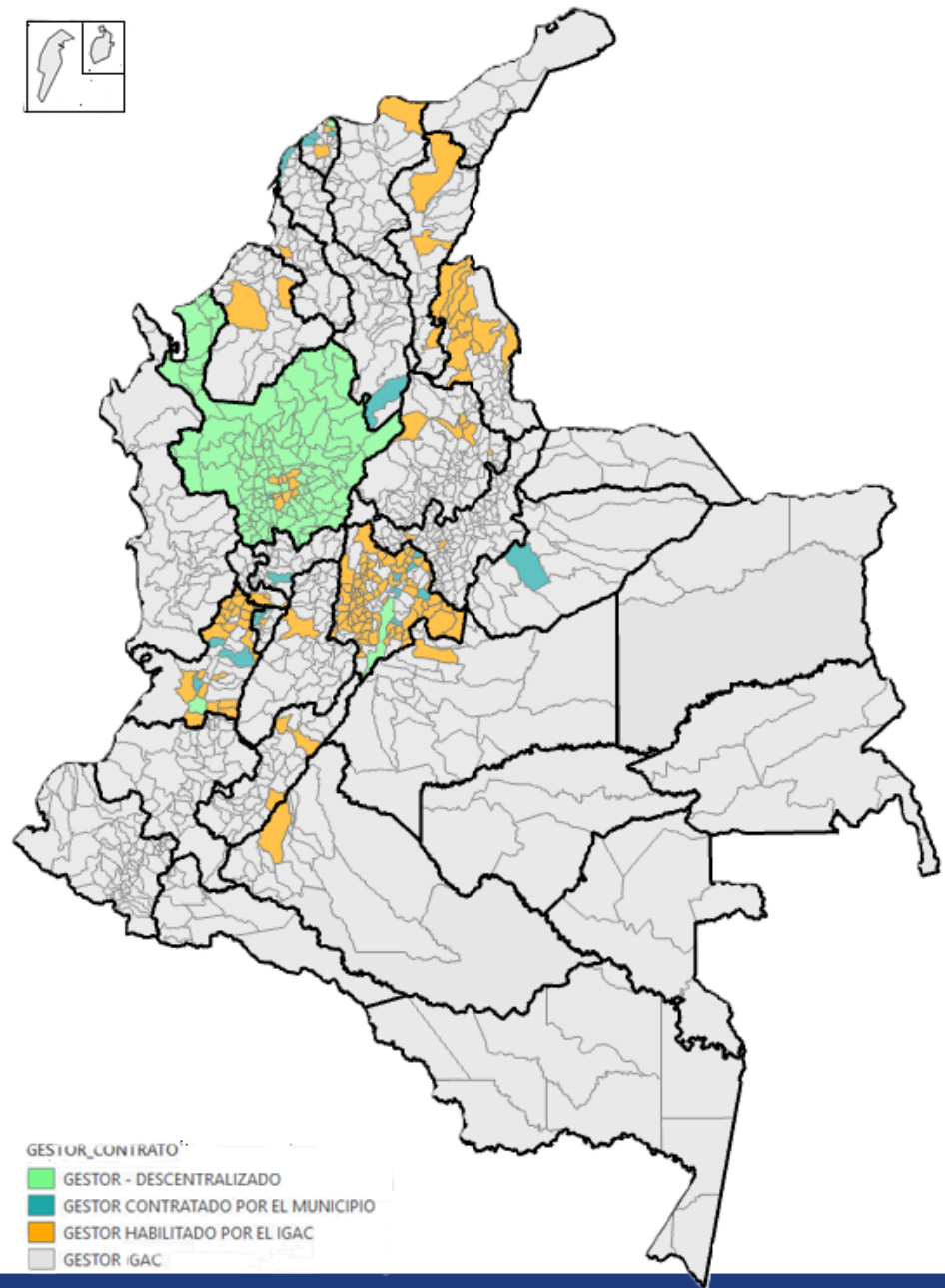
Municipios Gestores descentralizados

149

Municipios Gestores Habilitados
por el IGAC

21

Municipios que han contratado a un
gestor catastral diferente al IGAC



SINIC

El **SINIC** sistema para la consolidación y oficialización de la información catastral nacional generada por los gestores catastrales en desarrollo de la prestación del servicio público catastral.

SINIC (FUNCIONALIDADES ACTUALES)



Res. 315 de 2022

OPTIMIZACIÓN SINIC

Actualizar el estándar de reporte de información y el sistema con la normatividad catastral vigente (Res 1040 de 2023 y 746 de 2024)

Modelo de aplicación LADM_COL SINIC V1.0

Diseño de requerimientos

Diseño técnico de las funcionalidades

Desarrollo, pruebas y puesta en operación de las nuevas funcionalidades

Res. 301 de 2025

Expectativas a 2026

SINIC Optimizado será entregado en ambiente de producción, con funcionalidades validadas y operativas. Se dispondrá de un sistema robusto, permitiendo su sostenibilidad en el tiempo. Esta entrega garantiza la continuidad del servicio.

Consolidación información
catastral en modelo
LADM_COL SINIC V1.0

Validación y análisis de
calidad de información

Disposición de información
a entidades y ciudadanos



Para los gestores
catastrales



Servicio web para el
reporte permanente de
novedades



Reglas de validación de
calidad (Res. 1040 de 2023)



- NIVEL 1: Capas disponibles con información pública, en portal de la ICDE
- NIVEL 2: Servicios web: por municipio, por predio.
- NIVEL 3: Información masiva a nivel nacional: Backup BD PostGres



Carga masiva anual

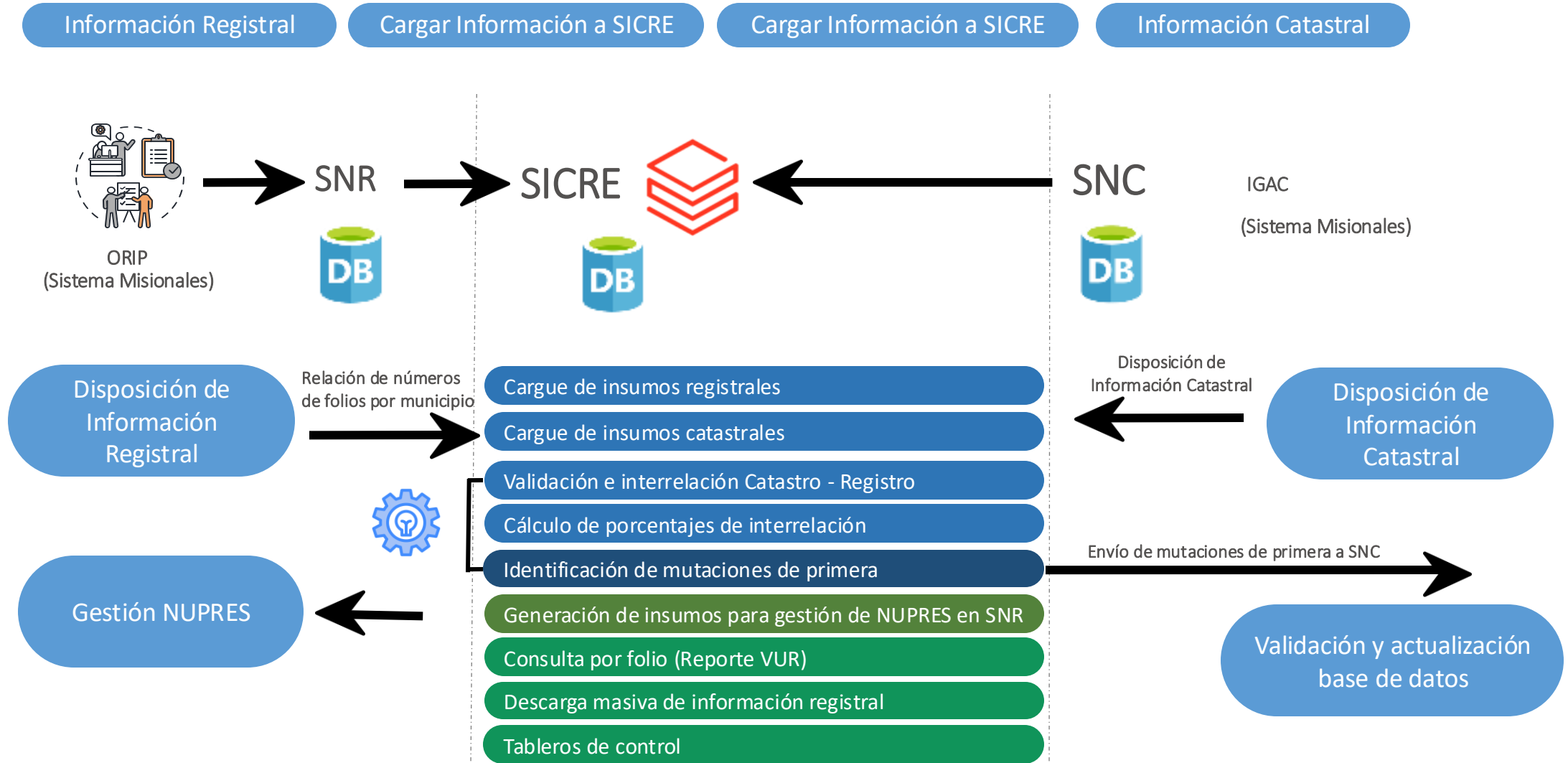


Estadísticas
catastrales



Tableros de
control





Avances



Consumo de información
Registral a través de servicios
suministrados por parte de SNR

7.018.077 FMI
820 Mpios



Identificación del nivel de
correspondencia entre la
información catastral y registral

+6.910.000 FMI
814 Mpios



Identificación y aplicación
automática de
compraventas directas que
requieren ser actualizadas
en la base catastral

181.468
Mutaciones de primera
663 Mpios



Automatización de generación de
reportes para gestión de NUPRES
conforme protocolo de SNR

15.734 NUPRES

Consumo interno



590
Usuarios



22 Direcciones Territoriales
con capacitaciones



**Áreas misionales y
estratégicas capacitadas
y retroalimentadas**

El **RDM** impulsa la política de Catastro Multipropósito y fortalece el Sistema de Administración Territorial.

Problemática:



- Dispersión de la información entre entidades catastrales y registrales.
- Ausencia de una fuente única y confiable para la toma de decisiones.

¿Qué es el RDM?



- Solución tecnológica transversal que integra la información catastral y registral del territorio colombiano.

Beneficios y valor agregado



- Permite a las entidades públicas y a la ciudadanía acceder a información única, confiable y actualizada del territorio.
- Facilita la toma de decisiones y el diseño de políticas.
- Evita duplicidades, mejora la eficiencia institucional

CONPES 3951 de 2018

Sistema de Administración de Tierras - SAT

Modelo de Gobernanza

Establecimiento y seguimiento de políticas, lineamientos y procedimientos

Seguridad y privacidad de los datos

Administración funcional y técnica

Estrategia de comunicación, uso y apropiación

Sostenibilidad financiera

Estructura de responsabilidades, matriz RACI

Componente tecnológico

Consolida, gestiona y dispone de manera unificada la información catastral y registral del país

Proveedores de información



Información Jurídica



Información Catastral



Objetos Territoriales Legales
Modelos LADM_COL (Entidades)

RDM (Repositorio de Datos Maestros)

Integración de información

Validación estructura LADM_COL y reglas de análisis

Correspondencia catastro registro

Micrositio RDM



Consulta predial catastro registro



Reportes (PDF, CSV, GeoJson)



Web service reportes



Tableros de control



Visor Geográfico



Administración usuarios

Usuarios



Ciudadano



Entidades Públicas

Cargue de información disponible

Durante 2025, el IGAC, como autoridad catastral, realizó la carga masiva de la información catastral disponible en el SINIC, mientras que la SNR incorporó la información registral desde sus aplicativos fuente.

A partir de octubre de 2025, se iniciará la generación de reportes y cargas periódicas mensuales de novedades, conforme a las directrices del ente administrador, garantizando que el RDM reciba datos actualizados de forma dinámica y continua.



Catastro

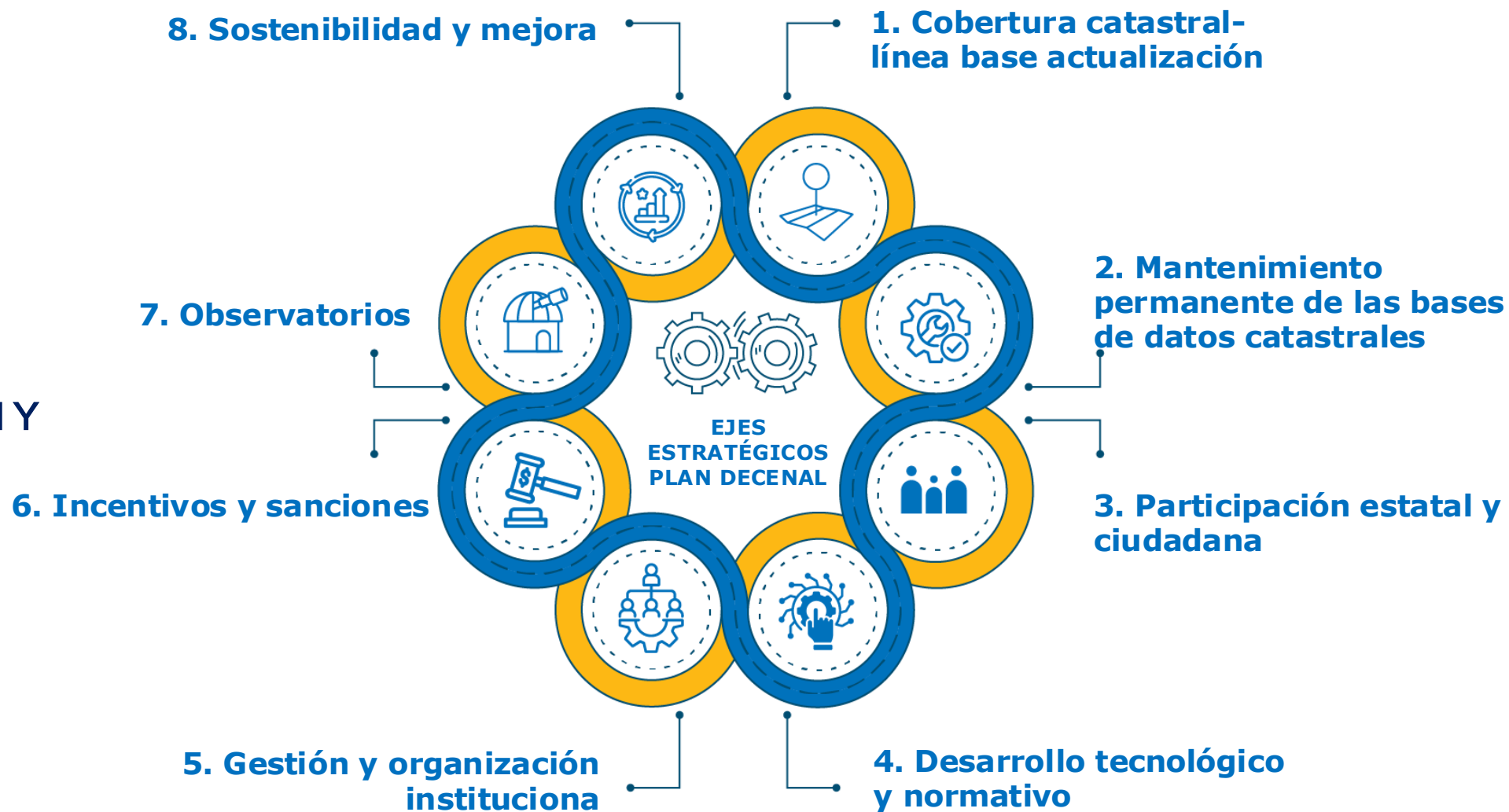
1.044 municipios

Registro

934 municipios

Retos de la interrelación

PLAN ESTRATÉGICO
DE ACCIÓN DECENAL
2022-2031
MODELO DE GESTIÓN Y
OPERACIÓN
CATASTRAL



Gracias

#CONFCAT25

